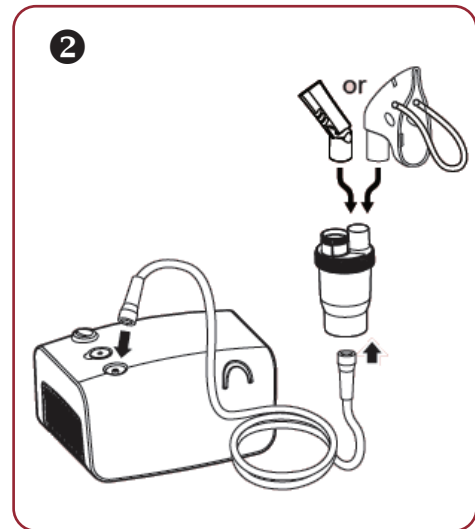
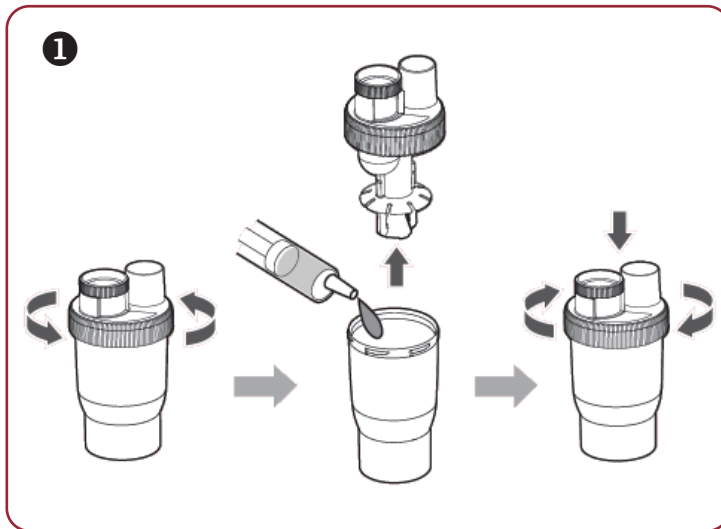


Rossmax Nebulizer NB500

Panduan Ringkas



Cara menggunakan nebulizer NB500

1. Cara memasang kit nebulizer anda

Ikut arahan pembersihan dalam buku panduan ini di bawah "teknik pembersihan" sebelum menggunakan nebulizer anda buat kali pertama atau selepas pernyataan itu disimpan untuk tempoh masa yang panjang.

INGAT: Sentiasa cabut pemampat dan memastikan kuasa-suis dihidupkan kepada "OFF" sebelum membersihkan, memasang dan sebelum atau selepas setiap kali digunakan.

1. Letakkan pemampat di atas permukaan yang rata dan stabil dicapai.
2. Perlahan-lahan twist dan tarik lurus di atas tudung nebulizer untuk memisahkan kepada dua bahagian (cawan ubat dan penutup).
3. Pastikan muncung dipasang dengan betul di dalam cawan ubat. Batang di dalam cawan ubat memasukkan ke dalam tiub muncung.
4. Tambah jumlah ubat yang ditetapkan ubat ke dalam cawan ubat.
5. Pasangkan semula nebulizer dengan teliti berpusing cawan ubat dan tutup bersama-sama. Pastikan bahawa kedua-dua bahagian muat dengan selamat

2. Cara operasi nebulizer anda

Nebulizer hanya akan fungsi sehingga sudut 45°. Jika sudut adalah lebih besar daripada 45°, aerosol tidak akan dijana.

1. Pasangkan satu hujung penyambung tiub udara untuk output udara.
2. Berhati-hati melampirkan akhir bertentangan dengan penyambung tiub udara untuk batang di pangkal nebulizer kit.
3. Lampirkan pelekap mulut bersudut atau topeng ke puncak nebulizer.
4. Kapasiti cawan ubat adalah 2 hingga 5 ml.

NOTA: Selepas setiap kali digunakan, unit disyorkan tutup hingga 30 minutes.

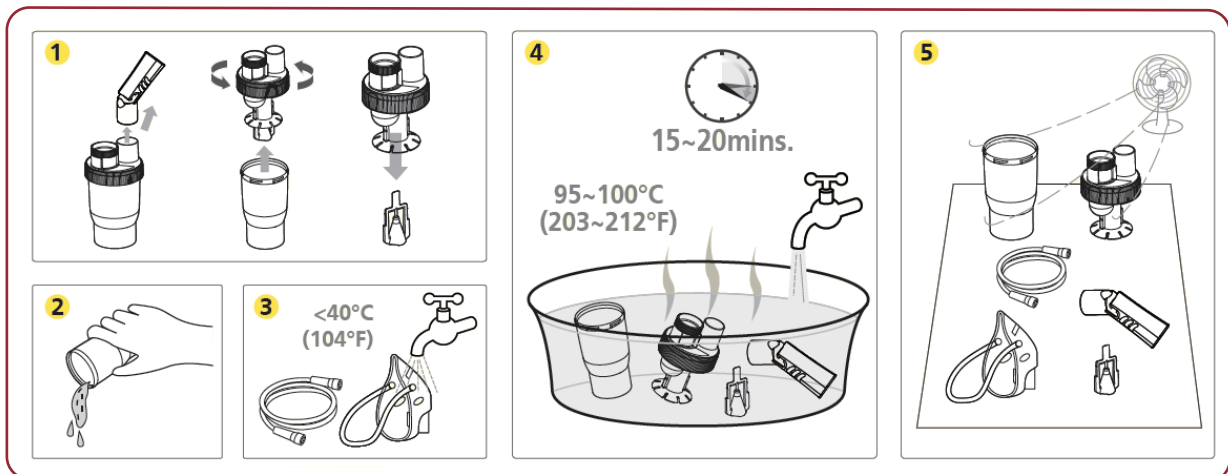
3. Langkah-langkah menjaga nebulizer anda

Setiap kali selepas digunakan:

1. Cabut unit daripada sumber kuasa.
2. Benarkan unit untuk sepenuhnya sejuk.
3. Berhati-hati menanggalkan tiub udara dari nebulizer dan mencurahkan apa-apa ubat yang tinggal.
4. Ikut prosedur pembersihan yang disediakan dalam buku panduan ini.



Prosedur Pembersihan



Teknik pembersihan (dilakukan selepas setiap rawatan atau sebelum penggunaan pertama).

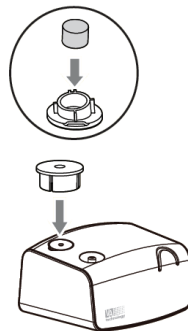
1. Pastikan bahawa kuasa-switch telah tukar kepada "OFF" dan unit telah dicabut dari sumber kuasa.
2. Putuskan sambungan tiub udara dari peranti nebulizer.
3. Perlahan-lahan twist dan tarik sehingga sampul nebulizer kit untuk membuka dan berasingan.
4. Mencuci nebulizer kit dan komponen dengan air paip panas.
5. Keringkan nebulizer kit dengan tuala bersih atau sepenuhnya udara kering.
6. Pasangkan semula nebulizer kit.

NOTA: Untuk pembersihan kali pertama atau selepas unit telah disimpan untuk tempoh masa yang panjang, membersihkan semua komponen dengan teliti, termasuk tiub udara. Kit nebulizer adalah selamat untuk dicuci.

Membersihkan kompresor

Lapkan kompresor sehari-hari menggunakan kain lembut.

NOTA: Bentuk lain dari pembersih atau agen pembersih dapat merusak permukaan unit.



Cara tukar filter udara

Hal ini penting untuk tukar filter udara sekitar ketika filter udara berubah abu-abu. Filter udara dinasihatkan menukar setiap 2 bulan.

1. Lepaskan penutup saringan udara dengan lembut menarik ke depan.
2. Buang filter abu-abu.
3. Ganti dengan filter yang baru dan bersih.
4. Pasangkan kembali penutup saringan udara ke unit.

NOTA: Filter udara tidak dapat dibersihkan atau dicuci. Hanya filter udara NB500 dapat digunakan. Jangan mengganti bahan alternatif seperti kapas. Jangan beroperasi tanpa filter udara.

